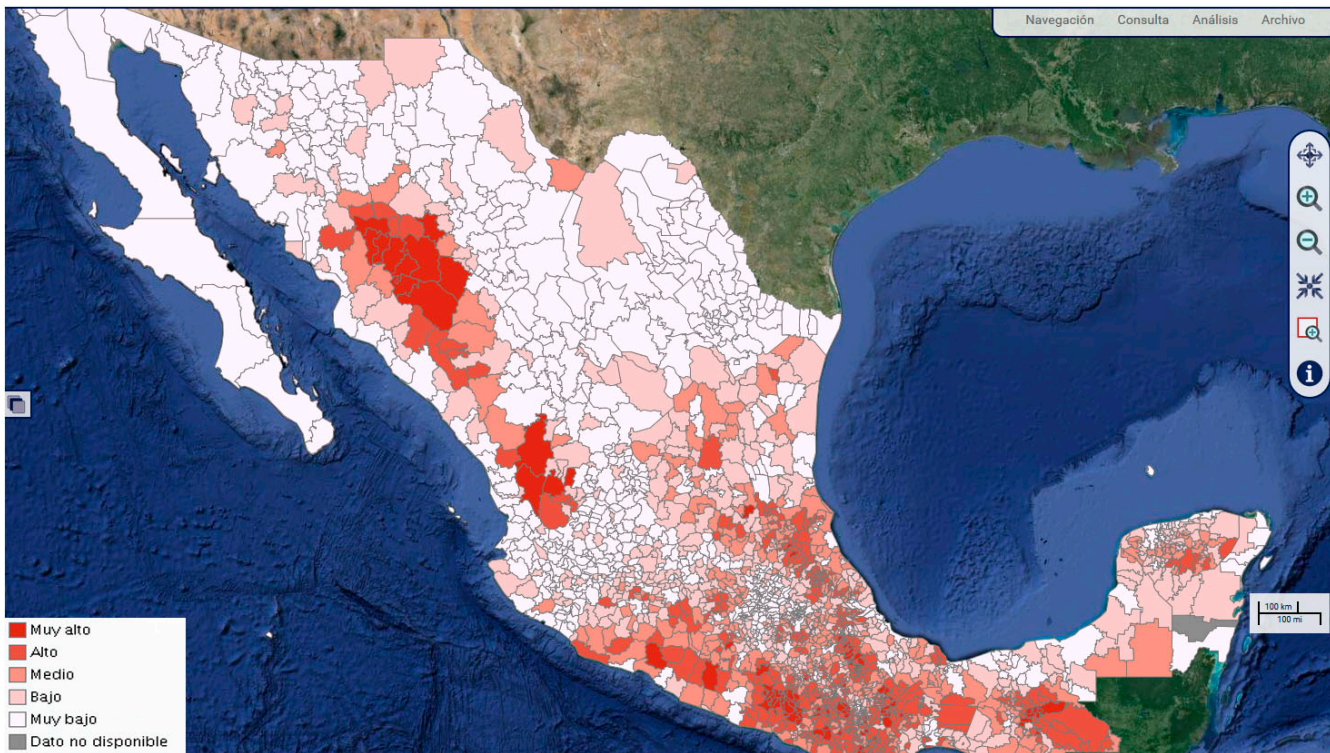


# Rezago social



### Título del conjunto de datos

Nombre del archivo	rezagosocial_municipios_coneval_2010
Nombre del conjunto de datos	Rezago social
Nombre de la capa	Municipal [gdo_rsoc10]

### Forma de representación de los datos

1. Documento digital
5. Mapa digital
11. Tabla digital

### Tipo de geometría

Polígono
----------

### Escala de los datos

Datos estadísticos sin escala geográfica.
---

### Descripción del conjunto de datos

La capa de rezago social resume cuatro indicadores de carencias sociales (salud, servicios básicos, espacios en la vivienda y educación) en un solo índice con la finalidad de ordenar a las unidades de observación según sus carencias sociales, en diferentes niveles de agregación geográfica: municipal.
---

### Propósito

Disponer de indicadores para temas relacionados con la educación y contar con elementos que puedan producir conocimiento acerca del conjunto social y sus posibles relaciones con la calidad de la educación.
---

### Linaje

La estimación de este índice tiene como fuente de información la base de datos del Censo de Población y Vivienda 2010 del INEGI, y elaborado bajo la técnica estadística de componentes principales, la cual permite combinar información de indicadores de carencias en un índice que sintetice numéricamente en diferentes niveles de agregación la pobreza (estatal, municipal o por localidad).
---

### Palabras clave

Vivienda
CONEVAL
Grado de rezago social
IRS
Servicios básicos

Educación básica
Índice de Rezago Social
Carencias
Derechohabiencia
Educación
Salud
Municipal

### Fecha de última modificación

2013-12-31

### Fuente de la capa de datos

Área o dependencia que produjo los datos: Fecha de consulta: enero 2016. Consejo Nacional de Evaluación de la Política de Desarrollo Social - CONEVAL

Página web donde se descargaron los datos: <http://www.coneval.gob.mx/Paginas/principal.aspx>

Página web donde se descargaron los datos: <http://www.coneval.gob.mx/Medicion/MP/Paginas/Que-es-la-medicion-multidimensional-de-la-pobreza.aspx>

### Publicador

Contacto 1	Nombre de la organización	Instituto Nacional para la Evaluación de la Educación
	Dirección	Barranca del Muerto # 341
	Ciudad	Col. San José Insurgentes
	Área administrativa	Barranca del Muerto # 341
	Código postal	03900
	País	México D.F.
	Correo electrónico del contacto	- <a href="http://www.inee.edu.mx/">http://www.inee.edu.mx/</a>
	Enlace en línea	<a href="https://www.sire.igg.unam.mx/index.html">https://www.sire.igg.unam.mx/index.html</a>

### Punto de contacto

Nombre de la persona del contacto	Marisol Sánchez Barrera
Nombre de la organización:	INEE - Dirección General para la Integración y Análisis de Información.
Puesto del contacto	Directora de la Dirección de Administración del Sistema
Teléfono	- 54820900 extensión 44008
Dirección	Barranca del Muerto # 341

Ciudad	Col. San José Insurgentes
Área administrativa	Delegación Benito Juárez
Código postal	03900
País	México D.F.
Correo electrónico	- msanchezb@inee.edu.mx

### Directorio de variables

ID	Campo	Alias	Visible
1	cvegeoedo	Clave del estado	Si
2	cvegeomuni	Clave del municipio	Si
3	cve_mun	Clave corta del municipio	Si
4	nom_mun	Nombre del municipio	Si
5	pobtot_00	Población total 2000	Si
6	pobtot_05	Población total 2005	Si
7	pobtot_10	Población total 2010	Si
8	p15analf00	Porcentaje de población de 15 años o más analfabeta 2000	Si
9	p15analf05	Porcentaje de población de 15 años o más analfabeta 2005	Si
10	p15analf10	Porcentaje de población de 15 años o más analfabeta 2010	Si
11	pp6_14se00	Porcentaje de población de 6 a 14 años que no asiste a la escuela 2000	Si
12	pp6_14se05	Porcentaje de población de 6 a 14 años que no asiste a la escuela 2005	Si
13	pp6_14se10	Porcentaje de población de 6 a 14 años que no asiste a la escuela 2010	Si
14	pp15ebin00	Porcentaje de población de 15 años y más con educación básica incompleta 2000	Si
15	pp15ebin05	Porcentaje de población de 15 años y más con educación básica incompleta 2005	Si
16	pp15ebin10	Porcentaje de población de 15 años y más con educación básica incompleta 2010	Si
17	pobsinss00	Porcentaje de población sin derechohabiencia a servicios de salud 2000	Si
18	pobsinss05	Porcentaje de población sin derechohabiencia a servicios de salud 2005	Si
19	pobsinss10	Porcentaje de población sin derechohabiencia a servicios de salud 2010	Si
20	pvivcpti00	Porcentaje de viviendas con piso de tierra 2000	Si
21	pvivcpti05	Porcentaje de viviendas con piso de tierra 2005	Si
22	pvivcpti10	Porcentaje de viviendas con piso de tierra 2010	Si
23	pvivsexc00	Porcentaje de viviendas que no disponen de excusado o sanitario 2000	Si

24	pvivsexc05	Porcentaje de viviendas que no disponen de excusado o sanitario 2005	Si
25	pvivsexc10	Porcentaje de viviendas que no disponen de excusado o sanitario 2010	Si
26	pvsiaqua00	Porcentaje de viviendas que no disponen de agua entubada de la red pública 2000	Si
27	pvsiaqua05	Porcentaje de viviendas que no disponen de agua entubada de la red pública 2005	Si
28	pvsiaqua10	Porcentaje de viviendas que no disponen de agua entubada de la red pública 2010	Si
29	pvsindre00	Porcentaje de viviendas que no disponen de drenaje 2000	Si
30	pvsindre05	Porcentaje de viviendas que no disponen de drenaje 2005	Si
31	pvsindre10	Porcentaje de viviendas que no disponen de drenaje 2010	Si
32	pvseelct00	Porcentaje de viviendas que no disponen de energía eléctrica 2000	Si
33	pvseelct05	Porcentaje de viviendas que no disponen de energía eléctrica 2005	Si
34	pvseelct10	Porcentaje de viviendas que no disponen de energía eléctrica 2010	Si
35	pvsinlav00	Porcentaje de viviendas que no disponen de lavadora 2000	Si
36	pvsinlav05	Porcentaje de viviendas que no disponen de lavadora 2005	Si
37	pvsinlav10	Porcentaje de viviendas que no disponen de lavadora 2010	Si
38	pvsinref00	Porcentaje de viviendas que no disponen de refrigerador 2000	Si
39	pvsinref05	Porcentaje de viviendas que no disponen de refrigerador 2005	Si
40	pvsinref10	Porcentaje de viviendas que no disponen de refrigerador 2010	Si
41	irez_soc00	Índice de rezago social 2000	Si
42	irez_soc05	Índice de rezago social 2005	Si
43	irez_soc10	Índice de rezago social 2010	Si
44	gdo_rsoc00	Grado de rezago social 2000	Si
45	gdo_rsoc05	Grado de rezago social 2005	Si
46	gdo_rsoc10	Grado de rezago social 2010	Si
47	locupnac00	Lugar que ocupa en el contexto nacional 2000	Si
48	locupnac05	Lugar que ocupa en el contexto nacional 2005	Si
49	locupnac10	Lugar que ocupa en el contexto nacional 2010	Si